

Placas frontales CT



PATENTED

WORK AREA

En el área de trabajo, Las placas frontales CT de Siemon ofrecen una apariencia estética e impecable para el montaje de acopladores tipo CT. Las cubiertas para etiquetas cubren los tornillos de montaje y proporcionan un espacio amplio para la identificación de circuitos.

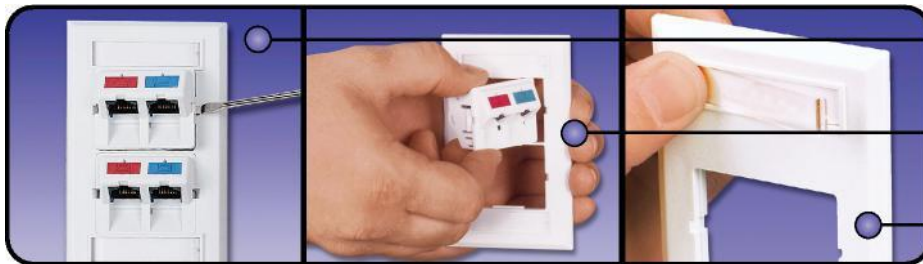


Tiras de identificación protegidas por una cubierta de plástico transparente cubren los tornillos de montaje

Las placas frontales y acopladores CT están disponibles en una amplia gama de colores. También hay versiones disponibles en acero inoxidable

Plástico de alto impacto resistente a rayos UV previene la decoloración y aumenta la durabilidad

Hojas de tiras de designación disponibles para su uso con impresoras de escritorio



Los acopladores se pueden desmontar fácilmente desde en frente de la placa para agilizar los movimientos, adiciones y cambios

Las ventanas permiten que los acopladores puedan pasar a través de la placa, permitiendo el montaje de la placa después de que los cables sean terminados

Cubiertas de etiquetas de liberación rápida por presión permiten su retiro sin el uso de herramientas

INFORMACIÓN PARA PEDIDOS

Placas frontales CT:



CT2-FP-XX).....
Placa frontal sencilla
para un acoplador

CT4-FP-XX).....
Placa frontal sencilla para
dos acopladores

CT8-FP-XX).....
Placa frontal doble para
cuatro acopladores

CT2-HFPA-XX)*
Placa frontal sencilla de montaje
horizontal para un acoplador con
tapas para tornillos #6-32

Use (XX) para especificar color: 01 = negro, 02 = blanco, 04 = gris, 20 = marfil, 80 = marfil claro

Las placas frontales incluyen etiqueta(s) de identificación, cubierta(s) transparentes y tornillos de montaje

Agregue "B" al final del número de parte para paquete "bulk", (incluye 100 placas frontales CT2 o CT4 o 50 placas frontales CT8, tornillos, etiquetas de identificación y cubiertas transparentes).

*No disponible en paquete "bulk".

Placas frontales CT de acero inoxidable:



CT4-FP-SS-L
Placa frontal sencilla de
acero inoxidable para dos
acopladores con etiquetas
y cubiertas

CT8-FP-SS-L).....
Placa frontal doble de acero inoxidable
para cuatro acopladores con etiquetas
y cubiertas



CT4-FP-SS).....
Placa frontal sencilla de acero
inoxidable para dos acopladores

CT8-FP-SS).....
Placa frontal doble de acero
inoxidable para cuatro acopladores

CT12-FP-SS
Placa frontal triple de acero
inoxidable para seis acopladores

INFORMACIÓN PARA PEDIDOS

Placas frontales CT británicas:

Las placas frontales CT británicas son compatibles con las normas de Gran Bretaña (85 mm x 85 mm) y están diseñadas para su total compatibilidad con los acopladores CT.



CTE2-FP-(XX).....
Placa frontal sencilla
británica para un acoplador



CTE4-FP22-(XX).....
Placa frontal sencilla británica
para dos acopladores



CTE4-FP-(XX).....
Placa frontal doble británica
para cuatro acopladores

Use (XX) to specify color: 02 = white, 82 = alpine white

Adaptadores CT Internacionales:



CTE-A-(XX).....
Adaptador 50 mm x 50
mm para un acoplador



CTE-45-(XX).....
Adaptador 45 mm x 45
mm para un acoplador



Use (XX) para especificar color: 02 = blanco, 82 = blanco alpino

Adaptadores TERA®-MAX® para placas frontales CT:



CTE-MXA-01-(XX)
Adaptador angulado CT
para un módulo MAX, Z-
MAX o TERA



CTE-MXA-02-(XX)
Adaptador angulado CT
para dos módulos MAX, Z-
MAX o TERA



CTE-HZA-02-(XX)
Adaptador horizontal angulado
CT para dos módulos
MAX, Z-MAX o TERA



Use (XX) para especificar
color: 01 = negro, 02 =
blanco

Use (XX) para especificar color: 02 = blanco, 20 = marfil

INFORMACIÓN PARA PEDIDOS

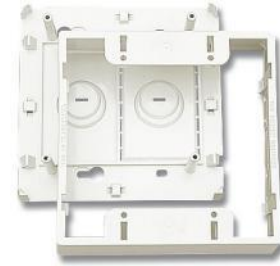
Cajas de montaje en superficie para placas frontales:

Estas cajas ofrecen una opción de montaje en superficie para placas frontales CT sencillas o dobles, y son perfectas para instalaciones donde las cajas para área de trabajo no pueden estar embebidas en muros o pisos. Hardware de montaje no incluido.

CT4-BOX-(XX).
Caja de montaje en superficie para placa frontal CT sencilla
altura: 119.3 mm (4.70 in),
ancho: 74.8 mm (2.95 in),
profundidad: 40.6 mm (1.60 in)



CT8-BOX-(XX).
Caja de montaje en superficie para placa frontal CT doble
altura: 119.3 mm (4.70 in),
ancho: 120.8 mm (4.76 in),
profundidad: 40.6 mm (1.60 in)



Use (XX) para especificar color: 01 = negro, 02 = blanco, 04 = gris, 20 = marfil, 80 = marfil claro

Cajas de montaje en superficie británicas:

CTE2-BOX-02.
Caja de montaje en superficie para placa frontal CT sencilla británica, color blanco



CTE4-BOX-02.
Caja de montaje en superficie para placa frontal CT doble británica, color blanco



Adaptadores CT para mueble modular:

- CT-MFP-(XX).....Adaptador estándar (para un acoplador CT)
- CT-MFP-KNL-(XX)* Adaptador para Knoll Group (para un acoplador CT)
- CT-MFP-HME-(XX)*Adaptador para Herman Miller Ethospace Beltline (para un acoplador CT)
- CT-MFP-HMA-(XX).....Adaptador para Herman Miller Series 2 & Ethospace Base (para dos acopladores CT)
- CT-MFP-AO3-(XX)Adaptador para Herman Miller Action Office Series 3 base (para un acoplador CT)



Use (XX) para especificar color: 01 = negro, 02 = blanco, 04 = gris, 20 = marfil, 80 = marfil claro
*No disponible en blanco o marfil

Debido a que continuamente mejoramos nuestros productos, Siemon se reserva el derecho de cambiar las especificaciones y la disponibilidad sin previo aviso.

TERA® y MAX® son marcas registradas de Siemon

Para información de productos relacionados consulte las hojas de especificaciones:

- Acopladores CT 5e (PROD-SS-CT5)
- Acopladores CT 6 (PROD-SS-CT6)
- Salidas TERA® (PROD-SS-TRO)
- Módulos MAX® 6 UTP (PROD-SS-MX6)
- Módulos MAX 5e UTP (PROD-SS-MX5)

Para más información:
Visite nuestro sitio www.siemon.com

Corporativo internacional Norteamérica
Watertown, CT USA
Teléfono (1) 860 945 4200
Teléfono US (1) 888 425 6165

Corporativo regional EMEA
Europe/Middle East/Africa
Surrey, England
Teléfono (44) 0 1932 571771

Corporativo regional Asia/Pacífico
Shanghai, P.R. China
Teléfono (86) 21 5385 0303

Corporativo regional Latinoamérica
Bogotá, Colombia
Teléfono (571) 657 1950